

Oversigt over tilrettelæggelsen af pakkeforløb for Hoved-halskræft

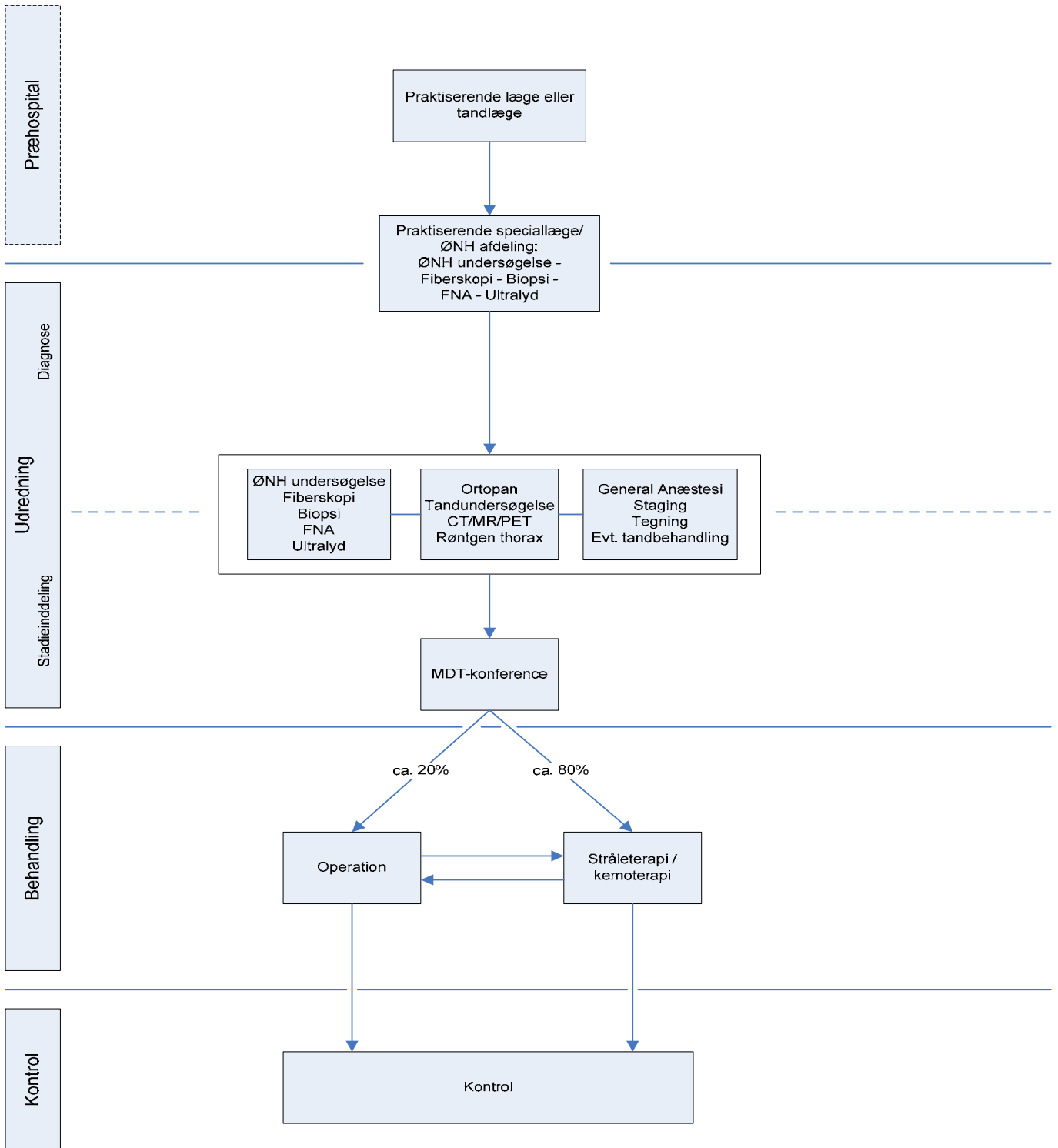
Indhold:

1. Flowchart over pakkeforløb for hoved-halskræft
Flowchartet er en forenklet gengivelse af patientforløbet beskrevet i de sundhedsfaglige elementer til pakkeforløb.
2. Ordforklaring til oversigtsskema for tilrettelæggelsen af pakkeforløb
Ordforklaringen beskriver de anvendte begreber i oversigtsskemaet for tilrettelæggelsen af de enkelte pakkeforløb.
3. Oversigtsskema for tilrettelæggelsen af pakkeforløb for hoved-halskræft
Oversigtsskemaet beskriver de enkelte elementer i hvert pakkeforløb. Oversigtsskemaet er opdelt i henholdsvis klinisk handling, logistisk handling, information til patienten, speciale og registrering/monitorering.
4. Figur: Monitorering af pakkeforløb for kræftpatienter
Figuren viser en grafisk fremstilling af monitoreringsopgaven for de enkelte faser i pakkeforløbet.

For en detaljeret beskrivelse af pakkeforløbets elementer, herunder fagligt anbefalede forløbstider m.v., henvises til beskrivelsen af de sundhedsfaglige elementer til pakkeforløbet.

Flowchart over pakkeforløb for hoved-halskræft

Flowchartet er en forenklet gengivelse af patientforløbet beskrevet i de sundhedsfaglige elementer til pakkeforløb. Det indebærer bl.a., at en del patienter, ud over de illustrerede begivenheder, vil modtage palliativ behandling. De tværgående streger markerer faserne, som patienten gennemgår.



Ordforklaring til oversigtsskema for tilrettelæggelsen af pakkeforløb

Klinisk handling:

Kliniske handlinger omfatter visitation, konsultationer, diagnostiske procedurer (herunder billeddiagnostik), biopsitagning, operation, patologiske undersøgelser, laboratorieundersøgelser, forskellige behandlingsmetodikker mv. Detaljer fremgår af beskrivelsen af de sundhedsfaglige elementer for den enkelte kræftform.

Logistisk handling:

Logistiske handlinger betegner handlinger af administrativ karakter, som knytter sig til kliniske handlinger i patientforløbet. De omfatter bl.a.:

- **Henvisning**
En henvisning til udredning i et pakkeforløb, fra en praktiserende læge eller anden speciallæge, baseret på begrundet mistanke om kræft.
- **Booking**
Der bookes tid til den/de næste begivenheder i pakkeforløbet.
- **Information til Almen Praksis**
Angiver, at patientens egen læge informeres. Der afsendes epikrise til praktiserende læge, når patienten afsluttes, samt journalnotater undervejs i forløbet.

Information til patienten:

Angivelse af, at patienten skal modtage information på det pågældende tidspunkt i forløbet.

- **Udelukkelse af kræft**
Patienten orienteres af den henvisende læge om, at der påbegyndes et udredningsforløb, som kan bestå af en eller flere undersøgelser, med henblik på udelukkelse af kræft. Lægen orienterer patienten om, hvad efterfølgende undersøgelser i forløbet vil være for at be- eller afkræfte mistanken om kræft.

- **Det videre forløb**

Patienten skal informeres løbende om undersøgelsesresultater og om næste trin i pakkeforløbet. Patienten skal have overordnet information om hele pakkeforløbet og indgående information om næste trin i pakkeforløbet.

- **Indkaldelse**

Indkaldelse af patienten kan ske telefonisk eller pr. brev afpasset den konkrete situation. Der bør ved indkaldelse informeres om formålet med den pågældende undersøgelse eller behandling samt om patientens rettigheder, herunder frit sygehusvalg.

- **Svarafgivelse**

Der gives svar og vurderinger efter hver undersøgelse til den rekvirerende afdeling og til patienten. Når patienten er færdigudredt og overgår til den del af pakkeforløbet, der vedrører behandling, gives en opsummering af undersøgelsesresultaterne, herunder diagnose.

- **Informeret samtykke**

Patienten afgiver informeret samtykke til undersøgelse eller behandling på grundlag af fyldestgørende information, jf. Sundhedslovens bestemmelser herom.

Speciale:

Den kliniske afdeling/det lægefaglige speciale, som står for de kliniske handlinger i den pågældende del af pakkeforløbet, herunder når afdelingernes læger samarbejder i multidisciplinære teams.

Registrering/Monitorering:

I kolonnen er der angivet registreringer, der skal foretages i det patientadministrative system i forbindelse med de enkelte kliniske handlinger/procedurer samt start og slut på faserne i patientforløbet.

De enkelte fasers varighed monitoreres ud fra registreringer for de kliniske handlinger, der hører under fasen. Monitoreringspunkterne fremgår af oversigtsskemaet med referencer (A-H), som fremgår af figuren *Monitorering af pakkeforløb for kræftpatienter*.

Oversigtsskema for tilrettelæggelsen af pakkeforløb for hoved-halskræft

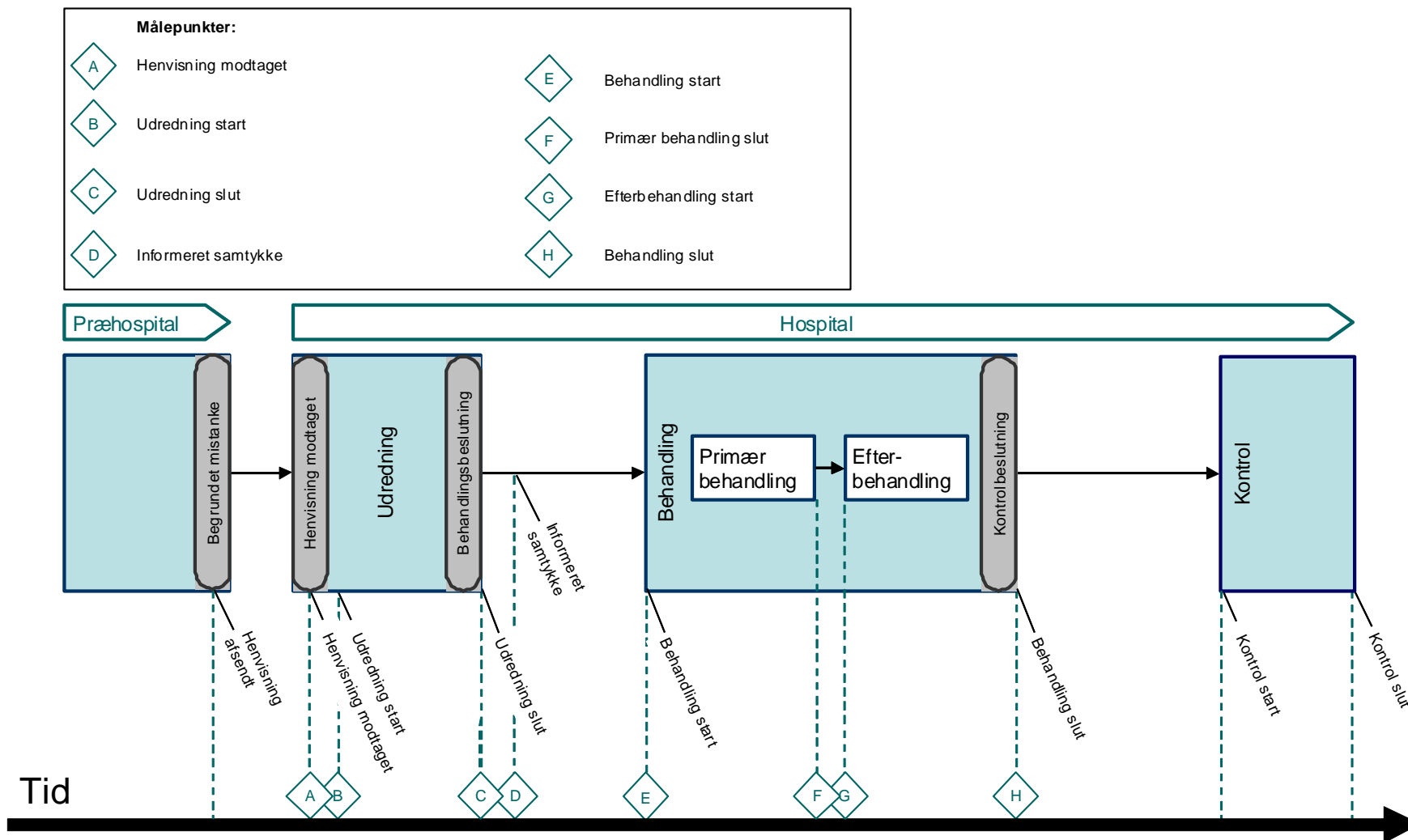
Klinisk handling	Logistisk handling	Information til patienten	Speciale	Registrering/Monitorering
Præhospital				
Beslutning: Praktiserende læge/tandlæge finder <i>mistanke</i> om kræft og henviser til praktiserende ØNH-speciallæge eller til ØNH-afdeling	<ul style="list-style-type: none"> ▪ Henvisning sendes ▪ Evt. supplerende relevante oplysninger til ØNH-læge eller til ØNH-afdeling 	<ul style="list-style-type: none"> ▪ Udelukkelse af kræft ▪ Videre forløb 	Praktiserende læge/tandlæge	
Visitation: ØNH-undersøgelse	<ul style="list-style-type: none"> ▪ Henvisning modtaget ▪ Booking: ØNH-undersøgelser 	<ul style="list-style-type: none"> ▪ Indkaldelse: ØNH-undersøgelse 	ØNH-praksis/afdeling	
ØNH-undersøgelse og sygehistorie				
Beslutning: Praktiserende ØNH-læge/ØNH-afdeling finder <i>begrundet mistanke</i> om kræft og henviser til undersøgelsesprogram	<ul style="list-style-type: none"> ▪ Henvisning sendes 	<ul style="list-style-type: none"> ▪ Svarafgivelse ▪ Videre forløb 		
Udredning				
Visitation til pakkeforløb: <ul style="list-style-type: none"> ▪ Undersøgelsesprogram 	<ul style="list-style-type: none"> ▪ Henvisning modtaget ▪ Booking: undersøgelsesprogram 	<ul style="list-style-type: none"> ▪ Indkaldelse: undersøgelsesprogram 	ØNH-læge	A: Henvisning modtaget Henvisningsdiagnosekode
Undersøgelsesprogram:		<ul style="list-style-type: none"> ▪ Videre forløb 		B: Monitorering: Udredning start

<ul style="list-style-type: none"> ▪ ØNH-undersøgelse ▪ Fiberskopi ▪ Biopsi ▪ FNA ▪ Ultralyd af hals 				
Beslutning: Videre pakkeforløb	<ul style="list-style-type: none"> ▪ Booking: konsultation ved ØNH-læge 	<ul style="list-style-type: none"> ▪ Indkaldelse: konsultation ved ØNH-læge 	ØNH-læge	
Konsultation ved ØNH-læge	<ul style="list-style-type: none"> ▪ Booking: videre undersøgelsesprogram 	<ul style="list-style-type: none"> ▪ Svarafgivelse ▪ Videre forløb ▪ Indkaldelse: videre undersøgelsesprogram 		
Præoperativ undersøgelse: <ul style="list-style-type: none"> ▪ Ortopan tomografi ▪ Tandundersøgelse ▪ CT/MR/PET ▪ Røntgen af thorax ▪ General Anæstesi ▪ Staging ▪ Tegning ▪ Evt. tandbehandling 		<ul style="list-style-type: none"> ▪ Videre forløb 	Radiolog Tandlæge ØNH-læge	
Beslutning: <ul style="list-style-type: none"> ▪ Kirurgisk behandling eller ▪ Onkologisk behandling 	<ul style="list-style-type: none"> ▪ Booking: forundersøgelse ved ØNH-læge ▪ Booking: kirurgisk, onkologisk behandling 	<ul style="list-style-type: none"> ▪ Indkaldelse: forundersøgelse ved ØNH-læge ▪ Indkaldelse: kirurgisk-onkologisk behandling 	Multidisciplinære team	C: Monitorering: Udredning slut Diagnose be- eller afkræftet
Behandling				
Forundersøgelse ved ØNH-læge		<ul style="list-style-type: none"> ▪ Svarafgivelse ▪ Videre forløb ▪ Informeret samtykke 	ØNH-læge	D: Monitorering: Informeret samtykke

		▪ Indkaldelse: operation		
Indlæggelse			ØNH-læge	E: Monitorering: Behandling start
Operation				
Histologisvar			Patolog	
Beslutning: ▪ Onkologisk behandling ▪ Kontrol	▪ Booking: konsultation ved ØNH-læge ▪ Booking: onkologisk behandling, kontrol	▪ Indkaldelse: konsultation ved ØNH-læge ▪ Indkaldelse: konsultation i onkologisk afdeling, kontrol	Multidisciplinære team	
Konsultation ved ØNH-læge	▪ Almen praksis: epikrise	▪ Svarafgivelse ▪ Videre forløb	ØNH-læge	
Konsultation i onkologisk afdeling		▪ Videre forløb	Onkolog/radiolog	
Stråle-/kemoterapi			Onkolog	
Beslutning: ▪ Specialiseret genoptræning ▪ Kontrol	▪ Booking: konsultation i onkologisk afdeling, specialiseret genoptræning, kontrol	▪ Indkaldelse: konsultation i onkologisk afdeling, specialiseret genoptræning, kontrol		
Konsultation i onkologisk afdeling	▪ Almen praksis:	▪ Svarafgivelse		H: Monitorering: Behandling slut

▪ Genoptræningsplan	epikrise	<ul style="list-style-type: none"> ▪ Videre forløb ▪ Indkaldelse: kontrol 		
Kontrol				
Kontrol i 5 år efter afsluttet kurativ behandling		<ul style="list-style-type: none"> ▪ Svarafgivelse ▪ Videre forløb 	ØNH-læge	Monitorering: Kontrol start
Sygehistorie og klinisk undersøgelse hver 3. - 6. mdr. i 5 år				
Beslutning: kontrol afsluttes	<ul style="list-style-type: none"> ▪ Almen praksis: epikrise 	<ul style="list-style-type: none"> ▪ Svarafgivelse 	Multidisciplinære team	Monitorering: Kontrol slut

Figur: Monitorering af pakkeforløb for kræftpatienter



Note: Det vil desuden blive dokumenteret, hvis patienten afgår ved døden, hvis patienten tilkendegiver at vedkommende ikke ønsker udredning, behandling eller kontrol, samt hvis patienten ønsker pause inden behandlingen påbegyndes (p.g.a. sygdom, ferie eller andet).